

THE TRANSFORMER

Social Distancing und Events: ein Widerspruch oder eine neue Art des «zusammen Erleben»?

Die gesamte Eventbranche wurde durch die Coronavirus-Krise vorübergehend zum Stillstand gezwungen und manch eine fragt sich, wie unsere Events in Zukunft aussehen werden, wenn die Angst vor dem Virus vielleicht noch in vielen Köpfen nachhallt? Eventformate werden sich verändern (müssen), um neuen Bedürfnissen gerecht zu werden. Am Ende werden wir uns aber wieder näher kommen, wenn auch mit etwas mehr Abstand. (weiter auf Seite 2)



«MIT ABSTAND NÄHER ZUSAMMEN»

Den Schweizer Event- & Kommunikations-
Branchen ging es längere Zeit gut und wir haben
Wachstum erleben dürfen ...



Reto Leder
Gastgeber/Direktor

...Vielleicht entstand dabei auch die eine oder andere Veranstaltung, deren Dimension zu gross war: vollbepackte Hallen, alle möglichst nahe beieinander. Es wird nach dieser anspruchsvollen Coronavirus-Krise eine Art Neubesinnung geben, vielleicht wie «klein, aber fein» oder einfach mit mehr Raum?

Es ist ja nicht so, dass wir voraussahen, dass und wie ein globaler Virus unsere Gesellschaft ganzheitlich beeinträchtigen wird. Und auch nicht, dass unser Geschäftsmodell, nämlich Menschen zusammenzubringen, wohl grundsätzlich überarbeitet werden muss. Aber es gab Hinweise, dass es auch anders gehen kann, oder sogar muss. Nachhaltigkeit, Event-Footprints oder gesunde Ernährung wurden nicht erst seit Greta thematisiert. Die gesellschaftlichen Verhaltensmuster werden sich in den kommenden Monaten und Jahren erneut verändern, und damit auch die Art und Weise, wie Kongresse, Tagungen, Seminare und Firmenveranstaltungen durchgeführt werden.

Die Diskussion darüber, wo die Eventreise hingeht war und ist permanent. Auch vor dieser Krise. Im Trafo Baden haben wir uns in den vergangenen zwei Jahren überlegt, wie wir sinnvoller und auch professioneller anbieten können – also persönlicher und mehr den individuellen Bedürfnissen unserer Kunden entsprechend. Das hat uns zum Beispiel dazu geführt, unser Preismodell so anzupassen, dass es nicht mehr um die klassische Quadratmeter-Vermietung geht, sondern dass Pro-Person-Pauschalen

im Zentrum stehen, unabhängig von der Hallengrösse. Der Fokus unserer Offerten sollte also nicht länger unser Tagungs- und Event-Zentrum sein, sondern die Kundin und ihr ganz spezifischer Auftrag.

Die neuen Vorgaben und Bedürfnisse unserer Kundschaft werden ganz allgemein dazu führen, dass bei Veranstaltungen wieder mehr nach Qualität gesucht wird. Gefragt werden entschleunigte Abläufe nach besonnenen Mustern. So, dass ein neues Zusammenarbeiten zu zielführenden Events führt.

In den Vorgesprächen zum Event muss es darum gehen, das Wesentliche zu identifizieren. Gleichzeitig gilt es, mögliche, neu entstandene und die Krise überdauernde Verhaltensregeln zu berücksichtigen. Genügend Platz wird dabei einer der wichtigsten Faktoren sein. Platz, um zum Beispiel neue Sicherheitsabstände zu respektieren und Hygienemassnahmen noch besser umsetzen zu können.

Wir alle werden dazulernen müssen, was in diesen neuen Zeiten noch alles notwendig sein wird, um Veranstaltungen «richtig» und eben auch erfolgreich durchzuführen. Für diese Herausforderungen stehen wir Ihnen sehr gerne zur Verfügung und freuen uns darauf, dass wir bald wieder zusammen neue Eventwege beschreiten dürfen.

Bleiben Sie gesund!
Herzliche Grüsse und bis bald.
Reto Leder

KOMPETENZ IM ZENTRUM

Sind Sie bereits Stammkundin? Wenn nicht, dann legen wir es darauf an, dass Sie es werden. Im Trafo Baden erwartet Sie ein Team aus Menschen, das sich mit Leidenschaft um Ihre Eventbedürfnisse kümmert.

Wir wissen, dass wir nur erfolgreich sein können, wenn Ihr Event erfolgreich ist.

Sei dies ein vertrauliches «Business-Tête-à-tête», ein Nachmittagsseminar für 20 Mitarbeitende, ein Award-Dinner für die 150 besten Verkäuferinnen und Verkäufer, eine GV für Ihre Aktionäre, eine Modeschau mit Catwalk für 600 Fashion-Spezialisten oder ein Verbandskongress mit Plenum, Ausstellung und Breakout-Räumen.

Wir wissen, dass Ihre Zeit wertvoll ist.

Deshalb optimieren wir unsere Prozesse und Systeme konstant, um Ihnen die richtigen Informationen dann zu liefern, wenn Sie sie benötigen, kompakt, transparent und übersichtlich.

Wir wissen, dass Sie als Kundin für jedes Problem eine Lösung erwarten. Nicht umgekehrt.

Mit diesem Vorsatz gehen wir als Team ans Werk und versuchen, mögliche Probleme von Anfang an gar nicht entstehen zu lassen. So gehen Sie und wir viel entspannter in den Event-Tag hinein.

In diesem Sinne freuen wir uns, Sie hoffentlich schon bald auf einen Kaffee bei uns begrüßen zu dürfen. Damit Sie weiterhin zu unseren Stammgästen zählen oder bald Stammkundin werden.

Bis bald bei uns in Baden.

Linda Bluemel und Ihr Convention-Team



Linda Bluemel

Teamleader Convention & Events



Pierina Zemp

Convention & Events Executive



Michelle Kälin

Convention & Events Executive



Marina Rüfenacht

Meetings Executive



Fränzi Kägi

Convention & Events Assistant

VIEL ZU entdecken



6 Das Trafo Baden Modell

Ihre Offerte ist schon erstellt, bevor Sie anfragen.
Dank unseren einzigartigen Flatrate-Angeboten!



8 Raumangebot für 2 bis 2500 Gäste

Die Eventlocation Trafo Baden ist der ideale
Austragungsort für Veranstaltungen aller Grössen.



10 Factory Food Concept

Mit unserem Cateringangebot treffen wir jeden
Geschmack.



14 Hotelangebot

Egal ob im Trafo Hotel oder im Blue City Hotel,
hier fühlen Sie sich wie zuhause.



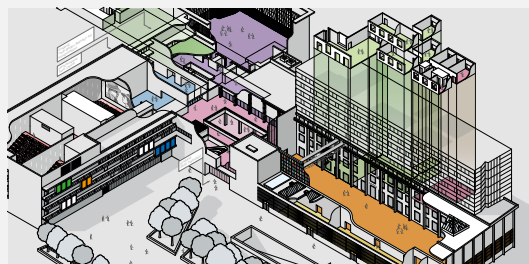
16 Verbandstreffen

Der Verein «Ehemalige Päpstliche
Schweizergardisten» tagte in Baden im Trafo.



18 Preispauschalen

Unkompliziert muss es sein. Bei uns sind alle
Kosten für Ihren Event auf einen Blick ersichtlich.



34 Stockwerkpläne

Unsere übersichtlichen Stockwerkpläne helfen
Ihnen, sich im Trafo sofort zurecht zu finden.

TRAFO BAD

Ihre Offerte ist schon erstellt, bevor Sie anfragen. Dank unseren einzigartigen Flatrate-Angeboten!



**einfach und
übersichtlich**

So einfach: Durch unsere klaren und übersichtlichen Flatrate-Angebote finden Sie innert Minuten den Preis pro Person für Ihren Event.

Wir haben uns intensiv mit dem Thema Preispolitik auseinandergesetzt und das Flatrate-Angebot als Pionier in der Eventszene erfolgreich eingeführt. Dadurch können wir uns noch mehr Zeit für Sie und Ihren Event nehmen.



**alles aus
einer Hand**

Ihr und unser Aufwand minimieren sich um das x-Fache, davon profitieren Sie als Kundin in der Zeit und bei den Kosten. Zudem haben Sie jederzeit die volle Budgetkontrolle und können so entscheiden, ob z.B. noch eine zusätzliche Kaffeepause oder eine personalisierte Standbeschriftung beim Food Festival im Budget liegt.

Erfahren Sie mehr über die Einfachheit, Übersichtlichkeit und die interessanten Preise in dieser Angebotsübersicht. Sollte Ihr Eventbedürfnis trotzdem nicht dabei sein, rufen Sie uns ungeniert an.



**volle
Transparenz**

Einfach, übersichtlich und schnell

So gehen Sie vor:

- Nehmen Sie unsere Broschüre zur Hand oder öffnen Sie das Online-PDF
- Wählen Sie aus zwischen 4 verschiedenen Event-Kategorien
- Wählen Sie eine Event-Flatrate gemäss Ihrem Budget und Ihren Bedürfnissen
- Ergänzen Sie die Flatrate mit einem oder mehreren Upgrades
- Rufen Sie uns an, um die Verfügbarkeit an Ihrem Wunschdatum zu klären



**volle Budget-
kontrolle**



**Preis pro Person
innert Minuten**

EN MODELL

PREIS PRO PERSON



FLATRATE
INKL. EVENT-
SPACE

UPGRADES

TECHNIKPAUSCHALEN

VIP-PAKETE

DEKORATION

HOTEL

GETRÄNKEPAUSCHALEN

BRANDINGPAKETE

EVENT GAMES

LIVE COOKING



**FACTORY
SEMINAR**



**FACTORY
FOOD FESTIVAL**



**FACTORY
DINNER**



**FACTORY
APÉRO UND
STEHDINNER**

RAUMANGEBOT FÜR

2 bis 2500

Gäste

Die Räumlichkeiten des Trafo Baden passen nicht nur zu Grossveranstaltungen mit mehreren hundert Teilnehmerinnen. Im Gegenteil, selbst für zwei Geschäftsleute, die sich wegen einem wichtigen Thema für einen halben Tag zurückziehen wollen, gibt es den richtigen Tagungsraum; exklusiv, zurückgezogen, vertraulich; und dennoch mit der notwendigen Technik ausgestattet und bei Bedarf mit Catering-Leistungen komplementiert.

Das Trafo Baden bietet nicht «nur» einen grossartigen Tagungssaal für Generalversammlungen, sondern allerlei Ecken, Nischen, Zimmer, Säle und Hallen, so dass praktisch jede Art von Anlass durchgeführt werden kann. Trafo Baden bedeutet «Event Baden». Es ist eine multifunktionelle und modular-einsetzbare Meeting-Plattform. Und was allenfalls bildlich nicht passt, kann dekorativ angepasst werden. Mit Lounge-Möbeln und technischer Infrastruktur, mit Bannern und Stellwänden, oder auch mit Postern und Bildern.

Hallen und Eventflächen

Die zwei Herzstücke sind einerseits die Trafohalle mit 660 m², bei Konferenzbestuhlung mit Platz für rund 600 Personen, und andererseits die 1400 m² grosse Halle 37 mit ihrer fantastischen, 45 m² grossen LED-Wand. Bei einem Seminar beispielsweise können immerhin bis 600 Teilnehmerinnen am Schreibpult arbeiten. Dann gibt es noch weitere Eventhallen, die 36.2 und 36.3 zum Beispiel oder den Glassaal, und allesamt kann man sie miteinander für jeden Anlass passend einsetzen. So dass die Nutzung bestmöglich zur Zielvorgabe, zum Budget, zum Programm und zum Ablauf passt.

Seminarräume und Kinos

Auch das Seminarraum-Angebot im Trafo Baden ist hervorragend. Insgesamt 10 kleine und mittlere Räume zwischen 25 und 100 m² können für die verschiedensten Zwecke gemietet werden, sei dies mit Einzelraummieta oder in Kombination mit einer Cateringpauschale.

Insgesamt stehen im Trafo Baden also vierundzwanzig verschiedene Räume und Flächen im Angebot. Zu dieser Aufzählung gehören auch die fünf voll digitalisierten Kinosäle; sie verfügen über entsprechende Grossleinwände und zwischen 169 und 401 Sitzplätze. Diese Kinosäle können auch für Events gemietet und genutzt werden und drei der Säle verfügen bereits über eine Bühne.



1



2

- 1 Trafohalle
- 2 Seminarraum Volt 1
- 3 Halle 37
- 4 Trafohalle



Detailliertes Raumangebot

Seite 29



Kurzübersicht

Halle 37

Fläche: 1400 m²



Trafohalle (+ Foyer)

Fläche: 660 m² (972 m²)



Glassaal

Fläche: 300 m²



Halle 36.1

Fläche: 90 m²



Halle 36.2

Fläche: 270 m²



Halle 36.3

Fläche: 160 m²



Obere Mall

Fläche: 225 m²

Untere Mall

Fläche: 125 m²

Ampère 1 – 4

Ampère 1 37 m²

Ampère 2/3 33 m²

Ampère 4 29 m²

Seminarräume 1 – 6

Hertz: EG 100 m²

Watt 1: 2. OG 25 m²

Watt 2: 2. OG 59 m²

Volt 1: 3. OG 25 m²

Volt 2/3: 3. OG 39 m²

Trafo Hotel

Einzelzimmer: 45

Doppelzimmer: 36

Blue City Hotel

Doppelzimmer: 30

Kinos 1 – 5

169–401 Plätze

FACTORY food CONCEPT

Das Wichtigste zuerst: Die Geschichte unseres Standortes in Baden und die einzigartige Atmosphäre unserer ehemaligen Fabrikhallen laden geradezu ein, mit Bild und Wort zu spielen. «Factory Food» passt genau dazu und dient uns als passender Slogan. Aber unser Cateringangebot, das dürfen wir Ihnen versichern, hat so rein gar nichts Fabrikmässiges an sich.

Die neuen Trends

Der Verpflegung während Kongressen und Firmenevents wurde bis vor wenigen Jahren wenig Aufmerksamkeit geschenkt. Zeit war teuer, die Tagungsunterbrüche knapp berechnet, und die Kaffeepausen und Businesslunchs mussten da einfach reinpassen. Die Verpflegung an Empfängen hatte meistens nur eine Funktion, nämlich die der Nahrungszufuhr.

Firmen und Verbände haben gelernt, dass gute Tagungsprogramme viel besser gestaffelt werden müssen, das heisst effizient geplant und mit richtigen Unterbrüchen. Pausen bedeuten nicht mehr «Kaffee und Toilette», sondern Ruhe-

pause, Atempause und Erholung. Und da kommt auch ein qualitatives Food-Angebot zum Tragen. Nicht nur, weil sich das Ernährungsbewusstsein der Menschen in der westlichen Welt wesentlich verändert hat. Heute soll Verpflegung auch geschätzt werden und begeistern. Essen und Getränke werden nicht mehr beiläufig serviert, sondern stehen im Zentrum der Konferenzpausen. Eine Art Show-time mit dem Ziel, ein Aha-Erlebnis zu schenken und einen Wow-Effekt auszulösen.

Ein Hilfsmittel heisst «back-to-the-roots», also gesund, frisch, nachhaltig und die Handschrift der Region tragend. Der Fokus liegt auf Qualität und in der Präsentation der Speisen. Dazu benötigt man mehr Geschmack mit reichhaltigen natürlichen Aromen und gleichzeitig weniger Kalorien. Und nicht nur wegen der neuen Nachfrage nach vegetarisch oder vegan, Fleisch muss gar nicht immer dominieren. Es geht wie immer um die richtige Balance. Heute wünschen Gäste aller Altersgruppen leichte, frische, abwechslungsreiche und saisonale Gerichte. Und wenn gewünscht, zu allen Ethnien passend.



- 1 Mit Leidenschaft zubereitet.
- 2 Mit Liebe angerichtet.
- 3 Mit Freude serviert.







zusammen ZUM ERFOLG

Zusammen zum Eventerfolg

Und so hat unser Küchenteam gelernt, wie wichtig die Inhaltsstoffe der Lebensmittel sind, also energieliefernde Nährstoffe wie Eiweiss, Fett und Kohlenhydrate. Oder Mikronährstoffe wie Vitamine und Mineralstoffe und sekundäre Pflanzenstoffe. Ausgewogenheit ist eines der neuen Schlagwörter und dazu gehören eben auch Obst, Gemüse, Hülsenfrüchte oder Milch- und Vollkornprodukte. Und dann legen wir dieses Wissen in unsere «Factory-Food-Palette» ein und verpacken es mit passender Dekoration. Denn bei Veranstaltungen löst die Verpflegung häufig den ersten oder den letzten Erinnerungsfaktor aus. Die ausgewählten Speisen und Getränke tragen also direkt zum Erfolg Ihres Anlasses bei. Und dies keineswegs nur bei Galadinnern, sondern auch bei einem einfachen Imbiss. Wir müssen unsere Gäste auch im Food-Sektor begeistern können und arbeiten deshalb bei jeder Veranstaltung eng mit unseren Auftraggeberinnen zusammen.

Nachhaltig und Flexibel

Sie als Kundin wollen im Entscheidungsprozess mitmachen und die für Sie passenden Lösungen finden. Ohne individuelle Beratung geht es zwar nicht mehr, aber wir bieten auch einfach zu buchende Cateringpakete an.

Wir nehmen das Thema Verpflegung ernst und lassen Sie auch spüren, dass wir es in seiner Gesamtheit respektieren, beispielsweise im Bereich «Food-Waste». Damit vom späteren Abfall nicht nur so viel wie möglich weiterverwertet wird, sondern zuerst einmal, in Absprache mit Ihnen, nur so viel serviert wird, wie der reale Bedarf ist. Damit Ihre Gäste nicht viel und schnell essen, sondern gesund und ausbalanciert.

Um im Catering erfolgreich zu sein, muss man also zeitgemäss, sprich flexibel anbieten. Die Cateringpauschalen im Trafo Baden bieten Ihnen in vier Event-Kategorien verschiedene Pauschalangebote mit den dazu passen Menüvorschlägen an. Schreiben Sie uns (info@trafobaden.ch) oder rufen Sie uns an (+41 56 204 08 88). Wir freuen uns auf die gemeinsame Umsetzung Ihrer Eventwünsche.



1 Sorgfältig ausgewählte Zutaten.

2 Für Sie nur das Beste.



Es ist ganz einfach: letztlich entscheidet die Kundin, ob sie ihr ausgewähltes und erlebtes Hotel weiterempfiehlt oder eines Tages sogar persönlich zurückkehrt. Was immer für den Hotelgast wichtig ist, sei es effizientes Einchecken, ein gutes Preis-/Leistungs-Verhältnis oder vielleicht einfach eine bequeme Matratze, der Erfolg hängt von der persönlichen und letztlich subjektiven Bewertung ab. Wenn dann aber jemand nach seinem Aufenthalt im Trafo Hotel auf der Buchungsplattform Booking.com schreibt «Gutes Frühstück an grossen, gemeinsamen Tischen genossen, was für Kontakt sorgt und sympathisch ist», dann darf man das getrost als Kompliment nehmen.

Erwiesenermassen braucht es nicht immer Fünf-Sterne-Paläste, um zufriedene Kunden zu gewinnen. Gerade die Lage ist nicht nur bei Geschäftsreisenden relevant, denn bei guter Wahl der Location sparen sie wertvolle Transferzeit. Für Veranstaltungen im Trafo Baden drängt es sich daher geradezu auf, in unmittelbarer Nachbarschaft zu nächtigen. Mit den beiden Gasthäusern Trafo Hotel (3-Sterne Superior) und Blue City Hotel (4-Sterne) stehen insgesamt doch 111 Zimmer im adretten Design zur Verfügung.

Trafo Hotel

Im Drei-Sterne Superior Hotel werden 81 moderne Zimmer mit einem besonderen industriellen Raumklang angeboten; jeweils mit überlangen Betten, grosszügigen Badezimmern und Klimaanlage. Der Safe ist gross genug, dass man darin den Laptop einschliessen kann. Am Schreibtisch im Zimmer oder in der 24-Hour-Lounge-Lobby kann Privates und Geschäftliches mit dem schnellsten WLAN Badens erledigt werden. Das Online-Check-In spart Zeit und macht das Check-Out nicht mehr notwendig.

Ruzica Dujmic, Resident Manager,
r.dujmic@trafohotel.ch
www.trafohotel.ch | +41 56 203 80 80



FÜHLEN WIE ZU

Blue City Hotel

Das Vier-Sterne-Boutiquehotel verfügt über 29 Design-Zimmer und 1 grosszügiges Appartement. Einzigartig ist die Aussicht über den Dächern von Baden im 5. Stock. Der Meeting-Raum kann mit der Dachterrasse verbunden werden. Das Hotel führt sein eigenes Restaurant «Lemon», mit Gin Bar und Lounge. Im Sommer locken die Rooftopbar und der Stadtgarten, im Winter öffnet das Fondue Chalet für seine Kundschaft die Türen. Das Restaurant Lemon offeriert marktfrische Produkte, selbstgemachte Burger und vielfältige Salatkreationen.

David Tschümperlin, Resident Manager,
d.tschuemperlin@bluecityhotel.ch
www.bluecityhotel.ch | +41 56 200 18 18



SIE SICH

HAUSE

UNSER
HOTELANGEBOT



VERBANDS TREFFEN





Baden finden alle gut!

Zum Beispiel eine steigende Anzahl an nationalen und internationalen Verbänden und Vereinen.

- 1 Der Verein «Ehemalige Päpstliche Schweizergardisten» tagte in Baden im Trafo.
- 2 Einrichtung und Dekoration ganz nach Ihrem Gschmack.

2

Die Gäste von **Verbands- und Vereinsanlässen** fühlen sich wohl im «Event Village» Baden im Allgemeinen und im Kongresszentrum **Trafo** im Speziellen.

Die Stadt Baden ist grundsätzlich der perfekte Ort zur Austragung von Delegiertenversammlungen, Fachausstellungen und Awardverleihungen.

Nur gerade 16 Zugminuten vom Zürcher Hauptbahnhof entfernt ist Baden in der Schweiz geografisch so zentral gelegen, dass sich Verbandsmitglieder aus dem ganzen Land ideal und quasi «in der Mitte» treffen können. Die Anreise mit dem öffentlichen Verkehr erlaubt eine angenehme Anreise aus allen Himmelsrichtungen und die Autobahn A1 führt direkt an Baden vorbei. So können Schweizer Fachverbände ihre Members aus allen Sprachregionen einladen, selbst für Tagesveranstaltungen ohne Übernachtung. Internationale Tagungsgäste reisen, beispielsweise mit dem ICE aus Deutschland oder dem TGV aus Frankreich, mit

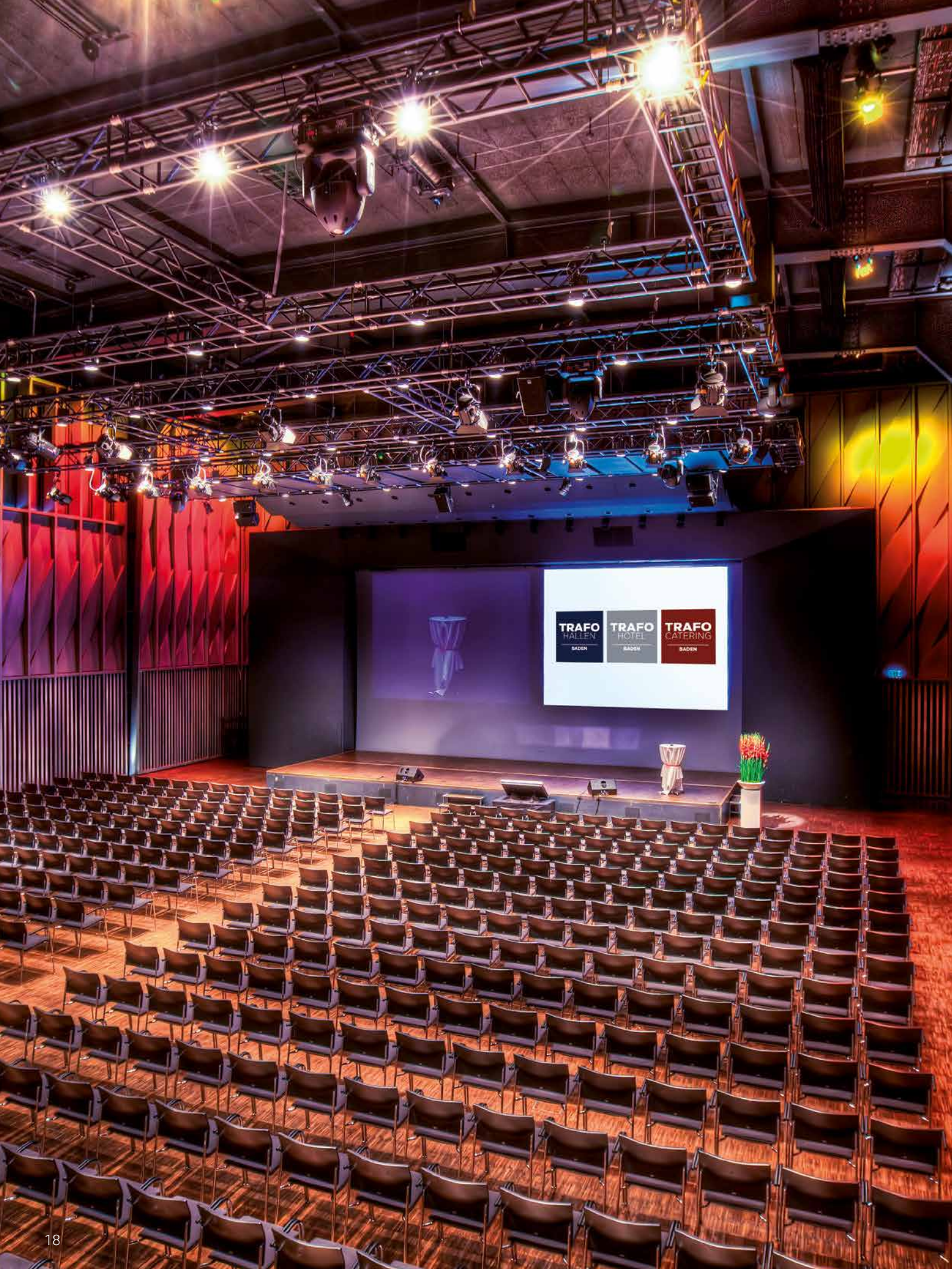
dem Zug nach Basel und steigen dort auf eine direkte Verbindung nach Baden um. Für Flugpassagiere bietet der Zürich Airport beste interkontinentale Anbindung und vom Flughafen erreicht man Baden im Taxi oder mit dem Zug in knapp einer halben Stunde.

Mit über 500 Hotelzimmern in Baden selbst und weiteren ca. 3000 innerhalb einer halben Stunde Reisedistanz ist für jedes Budget das Richtige dabei.

Das Raumangebot, bestehend aus unseren zwei Dutzend Arbeitsräumen und Tagungshallen, erlaubt es uns, Ihnen genau die Raumkombination anbieten zu können, die zu Ihrer Veranstaltung passt. Also nicht zu gross und nicht zu eng. Einfach so, dass Sie sich effizient und effektiv durch Ihre Tagungsagenda arbeiten können.

Alles andere rund um Ihre Tagung, betreffend Themen wie Breakout-Zimmer, Sicherheit, Drucksachen, Beschriftung, Dekoration, technische Einrichtung, Fotograf, Kaffeepausen, Lunch-Snacks oder Jahresdinner, übernehmen wir gerne und zu Konditionen, die Ihrem Programm und Ihren Budgetvorgaben entsprechen.

Wann dürfen wir Ihnen unser Tagungszentrum vorstellen?



FACTORY SEMINAR

| | XS STUNDEN- WEISE | S HALBER TAG | M HALBER TAG | L GANZER TAG | XL GANZER TAG |
|---|-------------------------|--------------------|--------------------|--------------------|---------------------|
| Dauer in Stunden | pro Stunde | 4-5 | 4-5 | ab 5 | ab 5 |
| Event Space (je nach Gruppengrösse) | ✓ | ✓ | ✓ | ✓ | ✓ |
| WLAN | ✓ | ✓ | ✓ | ✓ | ✓ |
| Mineralwasser à discrétion | ✓ | ✓ | ✓ | ✓ | ✓ |
| Kaffee à discrétion | ✓ | ✓ | ✓ | ✓ | ✓ |
| 1 Kaffeepause (Morgen oder Nachmittag) | — | ✓ | ✓ | — | — |
| 2 Kaffeepausen (Morgen und Nachmittag) | — | — | — | ✓ | ✓ |
| Lunchbuffet | — | — | ✓ | ✓ | ✓ |
| Apéro S (siehe Seite 25) | — | — | — | — | ✓ |
| Preise | 15.- pro h/P. | 58.- pro P. | 79.- pro P. | 95.- pro P. | 110.- pro P. |

UPGRADES (PREISE PRO PERSON)

| | | | | | |
|--|---|------|------|------|------|
| Früchteschale | — | 2.- | 2.- | 2.- | 2.- |
| Willkommenskaffee | — | 11.- | 11.- | 11.- | 11.- |
| Flying Lunch (+1 Vorspeise, +1 Hauptgang) | — | — | 15.- | 15.- | 15.- |
| Apéro S (siehe Seite 25) | — | 16.- | 16.- | 16.- | — |
| Apéro M (siehe Seite 25) | — | 24.- | 24.- | 24.- | 8.- |

Wünschen Sie eine bediente Garderobe, Sanitätsdienst, Sicherheitsdienst, Parkdienst, eine Lounge oder eine Blumendekoration? Wir erstellen Ihnen gerne eine Ihren Bedürfnissen entsprechende Offerte.

WEITERE INFORMATIONEN

Lunchbuffet

Wählen Sie aus unserem saisonalen Angebot aus: 2 Vorspeisen, 2 Hauptgänge, 2 Desserts. Nicht alkoholische Getränke inklusive.

Lunch sitzend

Möchten Sie Ihren Lunch sitzend serviert erhalten? Wir beraten Sie gerne.

Breakout-Räume

Die Preise für zusätzliche Gruppenräume finden Sie auf Seite 29.

Eventtechnik

Seminarräume Hertz, Volt 1, 2 und 3, Watt 1 und 2, Ampères 1 bis 4: Beamer und Leinwand, respektive Fernseher mit HDMI-Anschluss im Preis inbegriffen.

Eventhallen Trafohalle, Glassaal, Halle 37, Halle 36.2, Halle 36.3: Wir offerieren attraktive Grundtechnik-Pauschalen, siehe Seite 27.



FACTORY FOOD FESTIVAL

| | S | M |
|-------------------------------------|----------------|----------------|
| Event Space (je nach Gruppengrösse) | ✓ | ✓ |
| WLAN | ✓ | ✓ |
| 4 Food-Themen | ✓ | — |
| 6 Food-Themen | — | ✓ |
| Glacéwagen | ✓ | ✓ |
| Standbeschriftung Standard | ✓ | ✓ |
| Preise | 75.- pro P. | 90.- pro P. |

UPGRADES

| | | |
|--|--------------------|--------------------|
| Ice Cream Rolls | 5.- pro P. | 5.- pro P. |
| Frische Apfelküchlein mit Vanillesauce | 5.- pro P. | 5.- pro P. |
| Hot Table – Flambierte Crêpes mit Früchten | 5.- pro P. | 5.- pro P. |
| Belgische Waffeln | 5.- pro P. | 5.- pro P. |
| Frische Sabayon mit Früchten | 5.- pro P. | 5.- pro P. |
| Brandingpaket* (Wegweiser, Tischsets) | ab 6.- pro P.* | ab 6.- pro P.* |
| Apéro S (siehe Seite 25) | 16.- pro P. | 16.- pro P. |
| Standbeschriftung personalisiert | 350.- pro Stand | 350.- pro Stand |

Wünschen Sie eine bediente Garderobe, Sanitätsdienst, Sicherheitsdienst, Parkdienst, eine Lounge oder eine Blumendekoration? Wir erstellen Ihnen gerne eine Ihren Bedürfnissen entsprechende Offerte.

WEITERE INFORMATIONEN

Festival-Optionen

Bei den Festival-Pauschalen S und M können Sie auswählen zwischen einem Schweizer Festival und einem internationalen Festival.

Mindest-Personenzahl

Das Food-Festival S ist ab 150 Personen erhältlich. Food-Festival M ist ab 200 Personen erhältlich.

Getränke

Getränke werden nach Verbrauch verrechnet.

Eventtechnik

Wir offerieren attraktive Grundtechnik-Pauschalen, siehe Seite 27.

* Brandingpaket

4 Wegweiser mit je 4 Pfeilen und Tischsets.

| | |
|----------------|-----------------|
| Bei 200 Gästen | 10.- pro Person |
| Bei 400 Gästen | 8.- pro Person |
| Bei 600 Gästen | 6.- pro Person |



FACTORY DINNER

| | S | M | GALA |
|---|----------------|-----------------|-----------------|
| Event Space (je nach Gruppengrösse) | ✓ | ✓ | ✓ |
| WLAN | ✓ | ✓ | ✓ |
| Apéro S mit 4 Häppchen (siehe Seite 25) | ✓ | — | — |
| Apéro M mit 6 Häppchen (siehe Seite 25) | — | ✓ | ✓ |
| 3-Gang-Dinner am Tisch serviert, nur Buffet oder Kombination | ✓ | ✓ | ✓ |
| Teelichter und Menükarten | ✓ | ✓ | — |
| 5-flammiger Kerzenleuchter und Menükarten | — | — | ✓ |
| Platzteller | — | — | ✓ |
| Stuhlhoussen | — | — | ✓ |
| Kaffeesevice | — | ✓ | ✓ |
| Preise | 90.- pro P. | 125.- pro P. | 175.- pro P. |

UPGRADES

| | | | |
|--|-----------------------------|-----------------------------|-----------------------------|
| VIP-Eingang: roter Teppich (ca. 15 Meter), Kuben mit Kerzenleuchter, Kordeln | 350.- pauschal | 350.- pauschal | ✓ |
| Bediente Garderobe | 48.- pro h + Mitarbeiter | 48.- pro h + Mitarbeiter | ✓ |
| Suppe als zusätzliche Vorspeise | 8.- pro P. | 8.- pro P. | ✓ |
| 5-flammiger Kerzenleuchter und Menükarten, Platzteller, Stuhlhoussen | 20.- pro P. | 20.- pro P. | — |
| Getränkepauschale: alkoholfreie Getränke, Bier, Wein und Prosecco | 50.- pro P. (bis 24 Uhr) | 50.- pro P. (bis 24 Uhr) | 50.- pro P. (bis 24 Uhr) |
| Getränkepauschale Premium: alkoholfreie Getränke, Bier, Wein und Prosecco | 70.- pro P. (bis 24 Uhr) | 70.- pro P. (bis 24 Uhr) | 70.- pro P. (bis 24 Uhr) |
| After Dinner Bar, Pauschal für 3 Stunden | 30.- pro P. | 30.- pro P. | 30.- pro P. |

Wünschen Sie eine bediente Garderobe, Sanitätsdienst, Sicherheitsdienst, Parkdienst, eine Lounge oder eine Blumendekoration? Wir erstellen Ihnen gerne eine Ihren Bedürfnissen entsprechende Offerte.

WEITERE INFORMATIONEN

Getränke

Getränke werden nach Verbrauch verrechnet.

Einzelinkasso

Je nach Personenzahl und Eventablauf fallen zusätzliche Mitarbeiterkosten an. Wir beraten Sie gerne.

Verlängerung

Amtliche Gebühren für eine Verlängerung bis 4 Stunden sowie Mitarbeiterstunden nach Mitternacht werden separat verrechnet.



FACTORY APÉRO UND STEHDINNER

| | S | M | STEHDINNER |
|--|----------------|----------------|----------------|
| Event Space (je nach Gruppengrösse) für Plenum | ✓ | ✓ | ✓ |
| Event Space (je nach Gruppengrösse) für Catering | ✓ | ✓ | ✓ |
| WLAN | ✓ | ✓ | ✓ |
| 4 Häppchen | ✓ | — | — |
| 6 Häppchen | — | ✓ | — |
| 4 kalte Häppchen, 2 warme Speisen, 2 Desserts | — | — | ✓ |
| Preise | 26.– pro P. | 34.– pro P. | 51.– pro P. |

UPGRADES (PREISE PRO PERSON)

| | | | |
|--|-----|-----|-----|
| Knabberereien (Sbrinz, Oliven und Nussmischung) | 3.– | 3.– | 3.– |
|--|-----|-----|-----|

Willkommensgetränk wird nach Verbrauch verrechnet.

Wünschen Sie eine bediente Garderobe, Sanitätsdienst, Sicherheitsdienst, Parkdienst, eine Lounge oder eine Blumendekoration? Wir erstellen Ihnen gerne eine Ihren Bedürfnissen entsprechende Offerte.

WEITERE INFORMATIONEN

Eventtechnik

Seminarräume Hertz, Volt 1, 2 und 3,
Watt 1 und 2, Ampères 1 bis 4:
Beamer und Leinwand, respektive Fernseher
mit HDMI-Anschluss im Preis inbegriffen.

Eventhallen Trafohalle, Glassaal,
Halle 37, Halle 36.2, Halle 36.3:
Wir offerieren attraktive Grundtechnik-
Pauschalen, siehe Seite 27.

Getränke

Getränke werden nach Verbrauch verrechnet.



TECHNIKPAUSCHALEN

| HALLE 37 | 15 Minuten | 1 Stunde | 2 Stunden | Ganzer Tag ab 2h15 min |
|---|-------------------|-----------------|------------------|-----------------------------------|
| LED-Wand. 45 m ² / 9x5 Meter, ab Kundenlaptop Auflösung: 3,9 mm Pixelabstand | ✓ | ✓ | ✓ | ✓ |
| Bühne 9x4 Meter | ✓ | ✓ | ✓ | ✓ |
| Ausgeleuchtetes Rednerpult | ✓ | ✓ | ✓ | ✓ |
| Beschallung inkl. 1 Funkmikrofon plus 1 Rednerpultmikrofon | ✓ | ✓ | ✓ | ✓ |
| Bereitstellung | ✓ | ✓ | ✓ | ✓ |
| Preis Grundpaket | 800.- | 3200.- | 6400.- | 6950.- |
| Bedienung durch Techniker pro Stunde | 95.- | 95.- | 95.- | 95.- |

Gerne organisieren wir für Sie ein Meeting mit den Profis von Habegger AG.
Zusätzliche Technik wird gemäss Ihren Bedürfnissen offeriert.

| GLASSAAL, HALLE 36.2, 36.3 UND TRAFOHALLE | GLASSAAL | HALLE 36.2 | HALLE 36.3 | TRAFO- HALLE |
|---|-----------------|-------------------|-------------------|-------------------------|
| Standard 16:9-Projektion, ab Kundenlaptop | ✓ | ✓ | ✓ | ✓ |
| Saallicht gedimmt | ✓ | ✓ | ✓ | ✓ |
| Bühne | ✓ | ✓ | ✓ | ✓ |
| Ausgeleuchtetes Rednerpult | ✓ | ✓ | ✓ | ✓ |
| Beschallung inkl. 1 Funkmikrofon plus 1 Rednerpultmikrofon | ✓ | ✓ | ✓ | ✓ |
| Bereitstellung | ✓ | ✓ | ✓ | ✓ |
| Preis Grundpaket | 1600.- | 1600.- | 1150.- | 3200.- |
| Bedienung durch Techniker pro Stunde | 95.- | 95.- | 95.- | 95.- |

Gerne organisieren wir für Sie ein Meeting mit den Profis von Habegger AG.
Zusätzliche Technik wird gemäss Ihren Bedürfnissen offeriert.



EINZELRAUMMIETEN SEMINARRÄUME

| RAUM | Hertz | Watt 1 | Watt 2 | Volt 1 | Volt 2 | Volt 3 |
|---------------------|-------|--------|--------|--------|--------|--------|
| m ² | 100 | 25 | 59 | 25 | 39 | 39 |
| Max. Personenzahl | 100 | 4 | 49 | 10 | 28 | 28 |
| Preis pro Stunde | 100.– | 35.– | 55.– | 35.– | 55.– | 55.– |
| Preis pro Halb-Tag | 350.– | 120.– | 200.– | 120.– | 200.– | 200.– |
| Preis pro Tag | 650.– | 200.– | 350.– | 200.– | 350.– | 350.– |
| WLAN | ✓ | ✓ | ✓ | ✓ | ✓ | ✓ |
| Leinwand und Beamer | ✓ | — | ✓ | — | ✓ | ✓ |
| Screen mit HDMI | — | ✓ | — | ✓ | — | — |
| Raumverbindungen | — | — | — | — | Volt 3 | Volt 2 |
| Magnetische Wand | — | ✓ | ✓ | ✓ | ✓ | ✓ |

| RAUM | Ampère 1 | Ampère 2 | Ampère 3 | Ampère 4 |
|---------------------|----------|------------|------------|----------|
| m ² | 37 | 33 | 33 | 29 |
| Max. Personenzahl | 40 | 32 | 32 | 24 |
| Preis pro Stunde | 55.– | 55.– | 55.– | 55.– |
| Preis pro Halb-Tag | 200.– | 200.– | 200.– | 200.– |
| Preis pro Tag | 350.– | 350.– | 350.– | 350.– |
| WLAN | ✓ | ✓ | ✓ | ✓ |
| Leinwand und Beamer | ✓ | ✓ | ✓ | ✓ |
| Raumverbindungen | Ampère 2 | Ampère 1/3 | Ampère 2/4 | Ampère 3 |

Getränke werden separat verrechnet.

SEMINARRÄUME ALS ZUSÄTZLICHE GRUPPENRÄUME

| | |
|---|-------|
| Tagesbüro oder Boardroom als Breakout-Raum Watt 1, Volt 1 | 150.– |
| Seminarraum als Breakout-Raum Ampères 1-4, Hertz, Watt 2, Volt 2 und 3, Halle 36.1 | 300.– |
| Eventhalle als Breakout-Raum Halle 36.2, Halle 36.3, Glassaal. Die Halle 37 und die Trafohalle können nur in Ausnahmefällen als Gruppenraum benutzt werden, Preis nach Absprache. | 500.– |

In allen Räumen finden Sie Moderationsmaterial und alle Räume sind rollstuhlgängig.



0 10

Competitiveness

People & Safety

o2e
Dedicated to Excellence

People & Safety

o2e
Dedicated to Excellence

People & Safety

o2e
Dedicated to Excellence

Standard & Modular

o2e
Dedicated to Excellence

Exhibition area with tables and chairs, featuring various displays and information boards.

AUSSTELLUNGSPAUSCHALEN

(für öffentliche Ausstellungen)

| Halle | Ausstellungstag | Aufbau- oder Abbautag* |
|--------------------|-----------------|------------------------|
| Halle 37 | 9900.- | 6500.- |
| Trafohalle | 5000.- | 3450.- |
| Glassaal | 2700.- | 1850.- |
| Halle 36.2 | 2500.- | 1750.- |
| Halle 36.3 | 1600.- | 1100.- |
| Hallen 36.2 + 36.3 | 4100.- | 2750.- |

* An Aufbau- und Abbautagen ist ein Trafo-Mitarbeiter vor Ort, um alle Ihre Fragen zu beantworten. Die Präsenzzeit zwischen 8 und 18 Uhr ist im Mietpreis inbegriffen. Präsenzstunden vor 8 Uhr und nach 18 Uhr werden à 48.-/Stunde verrechnet.

| Miete Mobiliar | Hallen 36.2, 36.3, 37 | Preis pro Stück* | Trafohalle Glassaal | Preis pro Stück* |
|----------------------------|--------------------------|---------------------|------------------------|---------------------|
| Seminartisch | 200x80 cm | 12.- | 200x80 cm | 12.- |
| Seminartisch mit Housse | 200x80 cm | 15.- | 200x80 cm | 15.- |
| Seminarstuhl | — | 5.- | — | 5.- |
| Stehtisch quadratisch | 80x80 cm | 15.- | 48x48 cm | 10.- |
| Stehtisch rechteckig | 240x80 cm | 25.- | 180x80 cm | 25.- |
| Stehtisch rund | — | — | Ø 100 cm | 15.- |
| Mobile Stoff-Trennwand | 150x200 cm | 10.- | 150x200 cm | 10.- |

* Inklusiv Bereitstellung

| Weitere Räume | m² | Benutzungsdauer | Preis pro Tag |
|---------------|---------------------------|-----------------|---------------|
| Obere Mall | 225 | ganzer Tag | 600.- |
| Untere Mall | 125 | ganzer Tag | 900.- |
| Kino Trafo 1 | 401 Sitzplätze, mit Bühne | bis 17 Uhr | 2250.- |
| Kino Trafo 2 | 252 Sitzplätze, mit Bühne | bis 17 Uhr | 1700.- |
| Kino Trafo 3 | 169 Sitzplätze | bis 17 Uhr | 1150.- |
| Kino Trafo 4 | 185 Sitzplätze | bis 17 Uhr | 1150.- |
| Kino Trafo 5 | 211 Sitzplätze, mit Bühne | bis 17 Uhr | 1700.- |
| Trafoplatz | 1500 | ganzer Tag | 650.- |

KAPAZITÄTEN

HALLEN UND EVENTFLÄCHEN

| | m ² | Länge (m) | Breite (m) | Höhe (m) | 8er-Tische/ Bankett | Konzert | Seminar |
|-------------------------------------|----------------|-----------|------------|----------|------------------------|---------|---------|
| Trafohalle | 660 | 30 | 22 | 11 | 320/480 | 600 | 312 |
| Foyer Trafohalle | 312 | — | — | — | — | — | — |
| Glassaal | 300 | 21 | 8 | 9 | 160/— | 120 | 80 |
| Obere Mall | 225 | — | — | — | — | — | — |
| Untere Mall | 125 | — | — | — | — | — | — |
| Halle 37 | 1400 | 81 | 14,5 | 14 | 584/840 | 1200 | 620 |
| Halle 36.1 | 90 | 10 | 9 | 4 | — | 60 | 40 |
| Halle 36.2 (verbindbar mit 36.3) | 270 | 30 | 9 | 7 | 112/180 | 240 | 120 |
| Halle 36.3 (verbindbar mit 36.2) | 160 | 18 | 9 | 7 | 64/90 | 120 | 70 |

SEMINAR- UND MEETINGRÄUME

| | m ² | Block | Konzert | Seminar | U-Form | Verbindbar mit |
|--------------------|----------------|-------|---------|---------|--------|----------------|
| Ampère 1 | 37 | 12 | 40 | 18 | 17 | Ampères 2-4 |
| Ampère 2 | 33 | 12 | 32 | 12 | 11 | Ampères 1, 3+4 |
| Ampère 3 | 33 | 12 | 32 | 12 | 11 | Ampères 1+2, 4 |
| Ampère 4 | 29 | 12 | 24 | 12 | 11 | Ampères 1-3 |
| Watt 1 (Tagesbüro) | 25 | — | — | — | — | — |
| Watt 2 | 59 | 22 | 49 | 24 | 22 | — |
| Volt 1 (Boardroom) | 25 | 10 | — | — | — | — |
| Volt 2 | 39 | 12 | 28 | 12 | 9 | Volt 3 |
| Volt 3 | 39 | 12 | 28 | 12 | 9 | Volt 2 |
| Hertz | 100 | 30 | 100 | 54 | 36 | — |

KINOS

| | Sitzplätze | Bühne | Soundsystem | Bild |
|--------|------------|-------|--------------------------------------|---|
| Kino 1 | 401 | Ja | Dolby Atmos, Dolby 7.1, Dolby 5.1 | 2K (1998x1080px), FHD (1920x1080px), 2D |
| Kino 2 | 252 | Ja | Dolby Atmos, Dolby 7.1, Dolby 5.1 | 2K (1998x1080px), FHD (1920x1080px), 2D+3D |
| Kino 3 | 169 | — | Dolby 7.1, Dolby 5.1 | 2K (1998x1080px), FHD (1920x1080px), 2D+3D |
| Kino 4 | 185 | — | Dolby 7.1, Dolby 5.1 | 2K (1998x1080px), FHD (1920x1080px), 2D |
| Kino 5 | 211 | Ja | Dolby 7.1, Dolby 5.1 | 2K (1998x1080px), FHD (1920x1080px), 2D |

DIVERSES

KONZERT- UND KULTURPAUSCHALE (TRAFOHALLE, 1. STOCK)

Hallenmiete pro Tag, inklusive Konzertbestuhlung und unbewachter Garderobe:

Freitag bis Sonntag 4500.-

Montag bis Donnerstag 6900.-

ANLIEFERUNG

Material für Anlässe Trafohalle und Glassaal:

Haselstrasse 16, 5400 Baden

Material für Anlässe Hallen 36 und 37:

via Bruggerstrasse und Trafoplatz

Handling von Paletten

| | |
|--|------|
| Pro angelieferte Palette | 50.- |
| Lagerung pro Tag und Palette (ab dem 3. Tag) | 20.- |
| Pro Container Verpackungsmaterial und sonstigem Abfall | 50.- |

TRAFO CATERING

Das Trafo Catering ist aufs Wunscheerfüllen spezialisiert. Besuchen Sie unsere Website unter www.trafobaden.ch für eine Übersicht der aktuellen Pauschalen und Ergänzungsmöglichkeiten. Das Mitbringen von eigenem Catering ist im Trafo Baden nicht möglich.

KONTAKTINFO

Zentral gelegen: Im Herzen der Schweiz. Inmitten der Stadt Baden.

Mit der Wahl der Eventlocation Trafo Baden profitieren Sie und Ihre Gäste bereits bei der Anreise.

Das Kongress- und Businesszentrum Trafo Baden ist mit der Bahn und mit dem Auto einfach erreichbar und nur drei Gehminuten vom Bahnhof Baden entfernt.

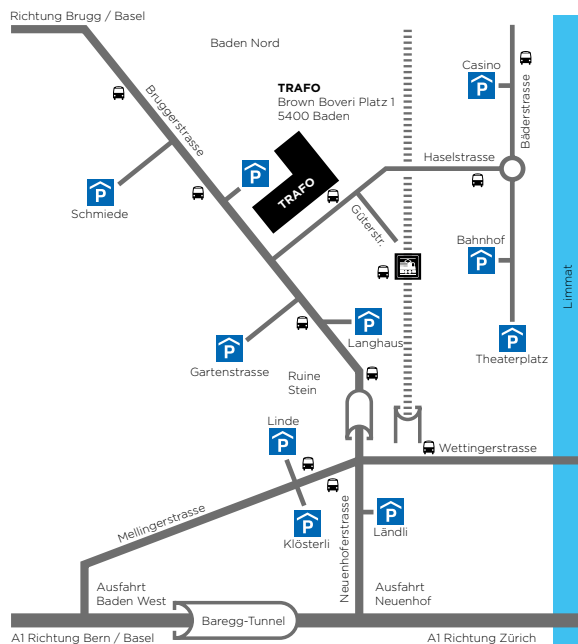
Mit 240 Parkplätzen direkt im Gebäudekomplex und weiteren 1700 in unmittelbarer Umgebung.

Trafo Baden Betriebs AG

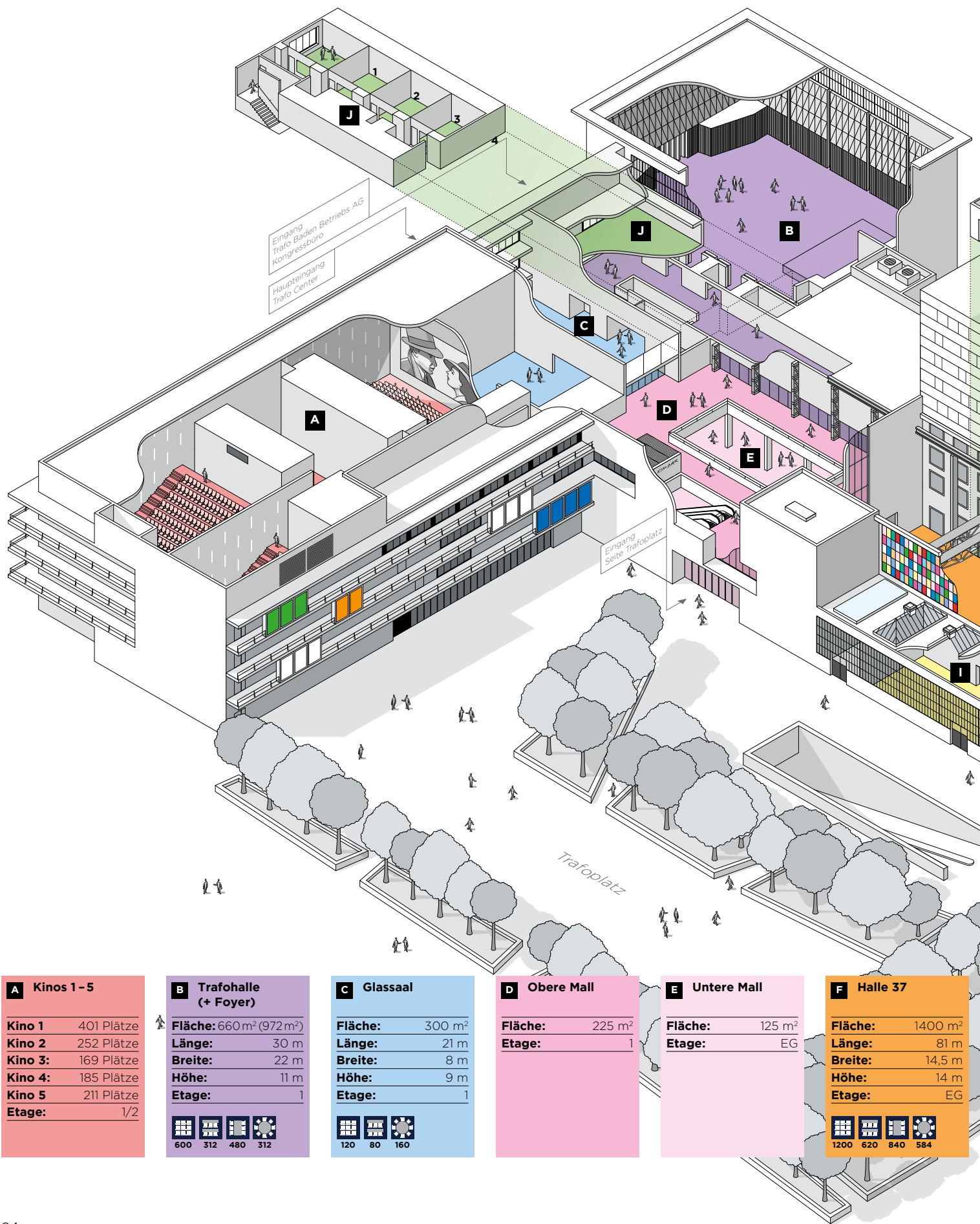
Brown Boveri Platz 1, CH-5400 Baden

T +41 56 204 08 88, info@trafobaden.ch

www.trafobaden.ch



TRAFOLAND



| A Kinos 1-5 | |
|-------------|------------|
| Kino 1 | 401 Plätze |
| Kino 2 | 252 Plätze |
| Kino 3 | 169 Plätze |
| Kino 4 | 185 Plätze |
| Kino 5 | 211 Plätze |
| Etage: | 1/2 |

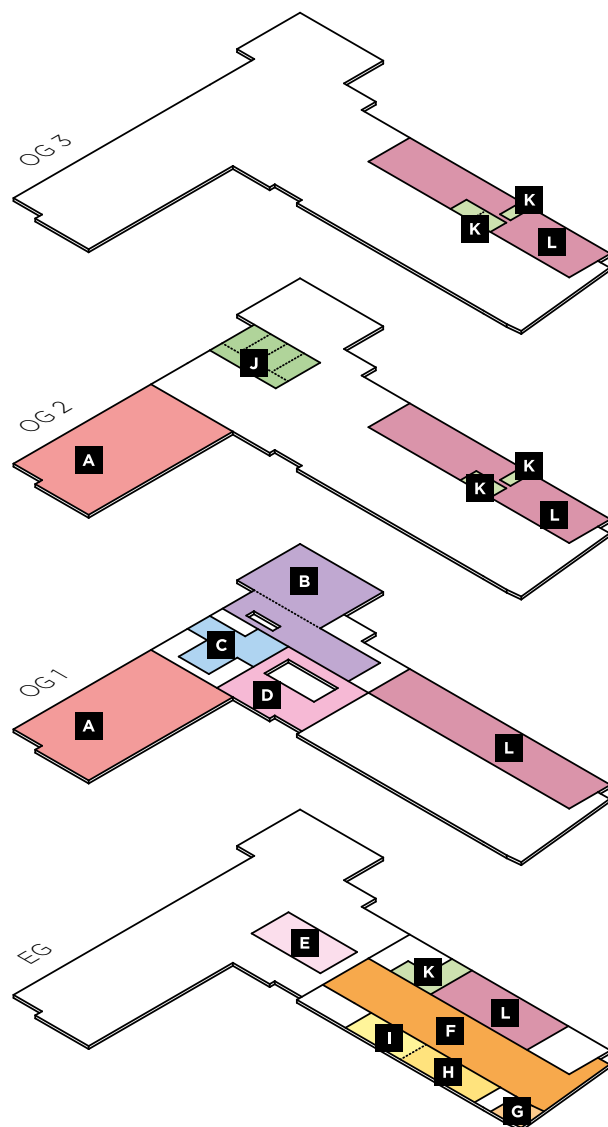
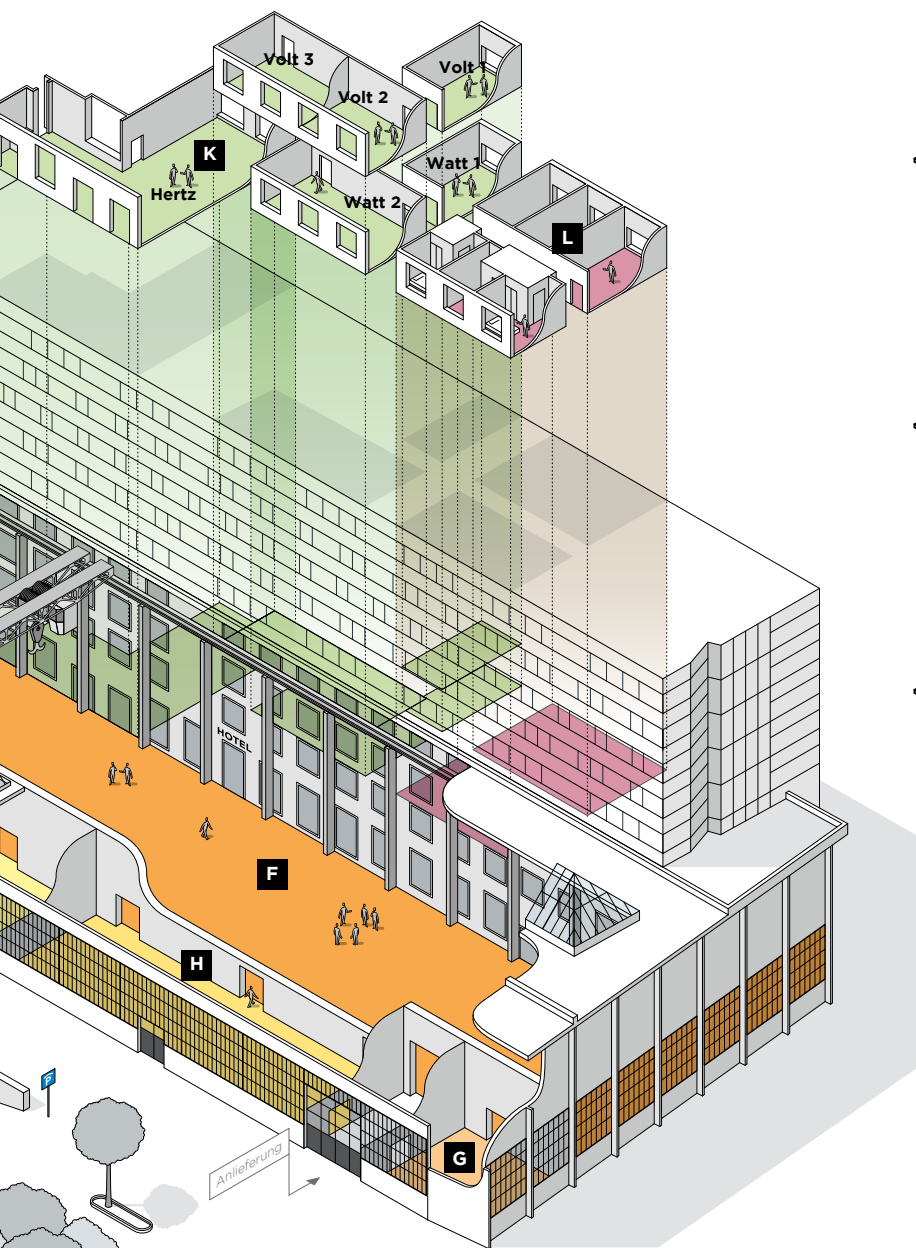
| B Trafohalle (+ Foyer) | |
|--|--|
| Fläche: | 660 m ² (972 m ²) |
| Länge: | 30 m |
| Breite: | 22 m |
| Höhe: | 11 m |
| Etage: | 1 |
| 600 312 480 312 | |

| C Glassaal | |
|------------------------------|--------------------|
| Fläche: | 300 m ² |
| Länge: | 21 m |
| Breite: | 8 m |
| Höhe: | 9 m |
| Etage: | 1 |
| 120 80 160 | |



| D Obere Mall | |
|--------------|--------------------|
| Fläche: | 225 m ² |
| Etage: | 1 |

| E Untere Mall | |
|---------------|--------------------|
| Fläche: | 125 m ² |
| Etage: | EG |

| F Halle 37 | |
|---|---------------------|
| Fläche: | 1400 m ² |
| Länge: | 81 m |
| Breite: | 14,5 m |
| Höhe: | 14 m |
| Etage: | EG |
| 1200 620 840 584 | |



-  Konzertbestuhlung
-  Seminarbestuhlung
-  Bankett 6er
-  Bankett 8er

| G Halle 36.1 | |
|---|-------------------|
| Fläche: | 90 m ² |
| Länge: | 10 m |
| Breite: | 9 m |
| Höhe: | 4 m |
| Etage: | EG |
|   | |
| 60 40 | |

| H Halle 36.2 | |
|---|--------------------|
| Fläche: | 270 m ² |
| Länge: | 30 m |
| Breite: | 9 m |
| Höhe: | 7 m |
| Etage: | EG |
|     | |
| 240 120 180 112 | |

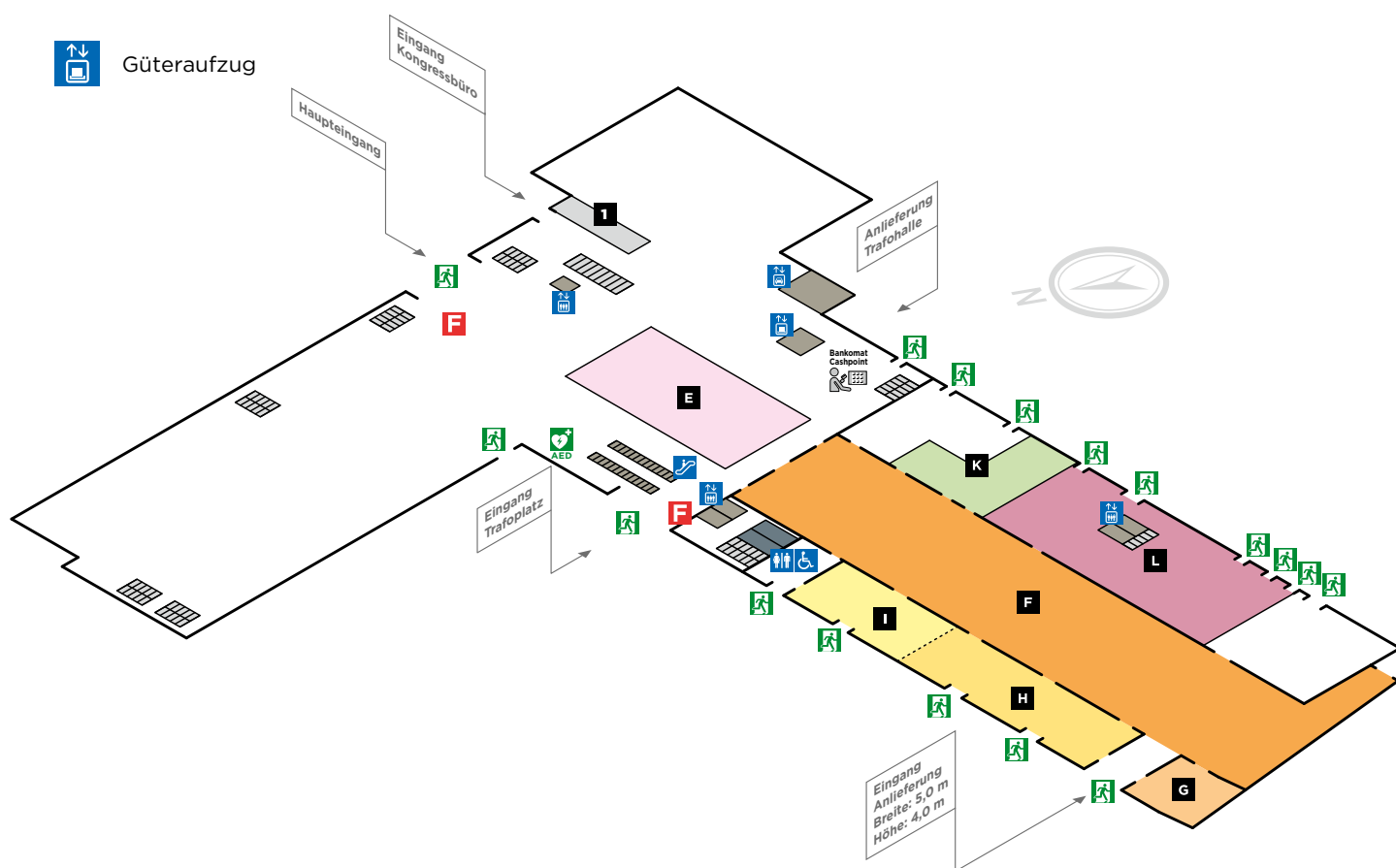
| I Halle 36.3 | |
|---|--------------------|
| Fläche: | 160 m ² |
| Länge: | 18 m |
| Breite: | 9 m |
| Höhe: | 7 m |
| Etage: | EG |
|     | |
| 120 70 90 64 | |

| J Ampère 1-4 | |
|--------------|-------------------|
| Ampère 1: | 37 m ² |
| Ampère 2: | 33 m ² |
| Ampère 3: | 33 m ² |
| Ampère 4: | 29 m ² |
| Etage: | 2 |

| K Seminarräume 1-6 | |
|--------------------|------------------------|
| Hertz: | EG 100 m ² |
| Watt 1: | 2.OG 25 m ² |
| Watt 2: | 2.OG 59 m ² |
| Volt 1: | 3.OG 25 m ² |
| Volt 2: | 3.OG 39 m ² |
| Volt 3: | 3.OG 39 m ² |

| L Trafo Hotel | |
|---------------|----|
| Einzelzimmer: | 45 |
| Doppelzimmer: | 36 |

EG STOCKWERKPLAN



1 Kongressbüro

| | Länge (m) | Breite (m) | Höhe (m) | Fläche | |
|---|-------------------------------------|------------|----------|--------|---------|
| E | Untere Mall | — | — | offen | 125 m² |
| F | Halle 37 | 81 | 14,5 | 14 | 1400 m² |
| G | Halle 36.1 | 10 | 9 | 4 | 90 m² |
| H | Halle 36.2 | 30 | 9 | 7 | 270 m² |
| I | Halle 36.3 | 18 | 9 | 7 | 160 m² |
| K | Seminarraum Hertz | | | | 100 m² |
| L | Trafo Hotel: Lobby und Trafo Market | | | | |

1.OG STOCKWERKPLAN

- F

Löschposten
- Autoaufzug

Autoaufzug
- Notausgang

Notausgang
- Rolltreppen

Rolltreppen
- Defibrillator

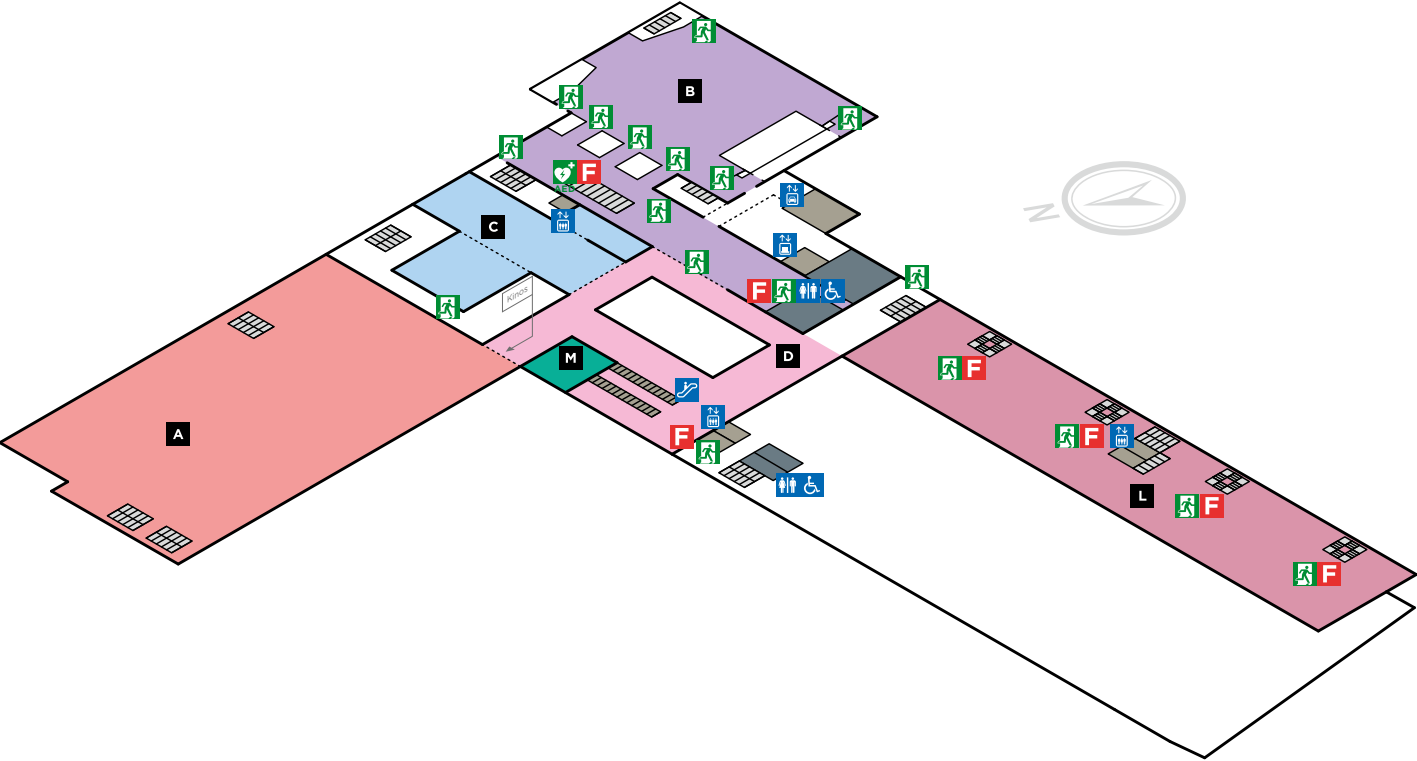
Defibrillator
- Toiletten

Toiletten
- Personenaufzug

Personenaufzug
- Rollstuhlgängige Toiletten

Rollstuhlgängige Toiletten
- Güteraufzug

Güteraufzug



| A | Kinos 1–3 | | | | |
|---|--|-----------|------------|----------|--------|
| M | Kinobar | | | | |
| | | Länge (m) | Breite (m) | Höhe (m) | Fläche |
| B | Trafohalle | 30 | 22 | 11 | 660m² |
| B | Foyer Trafohalle | — | — | — | 312m² |
| C | Glassaal | 21 | 8 | 9 | 300m² |
| D | Obere Mall | | | | 225m² |
| L | Trafo Hotel: 45 Einzelzimmer + 36 Doppelzimmer | | | | |

2.OG STOCKWERKPLAN



Löschposten



Notausgang



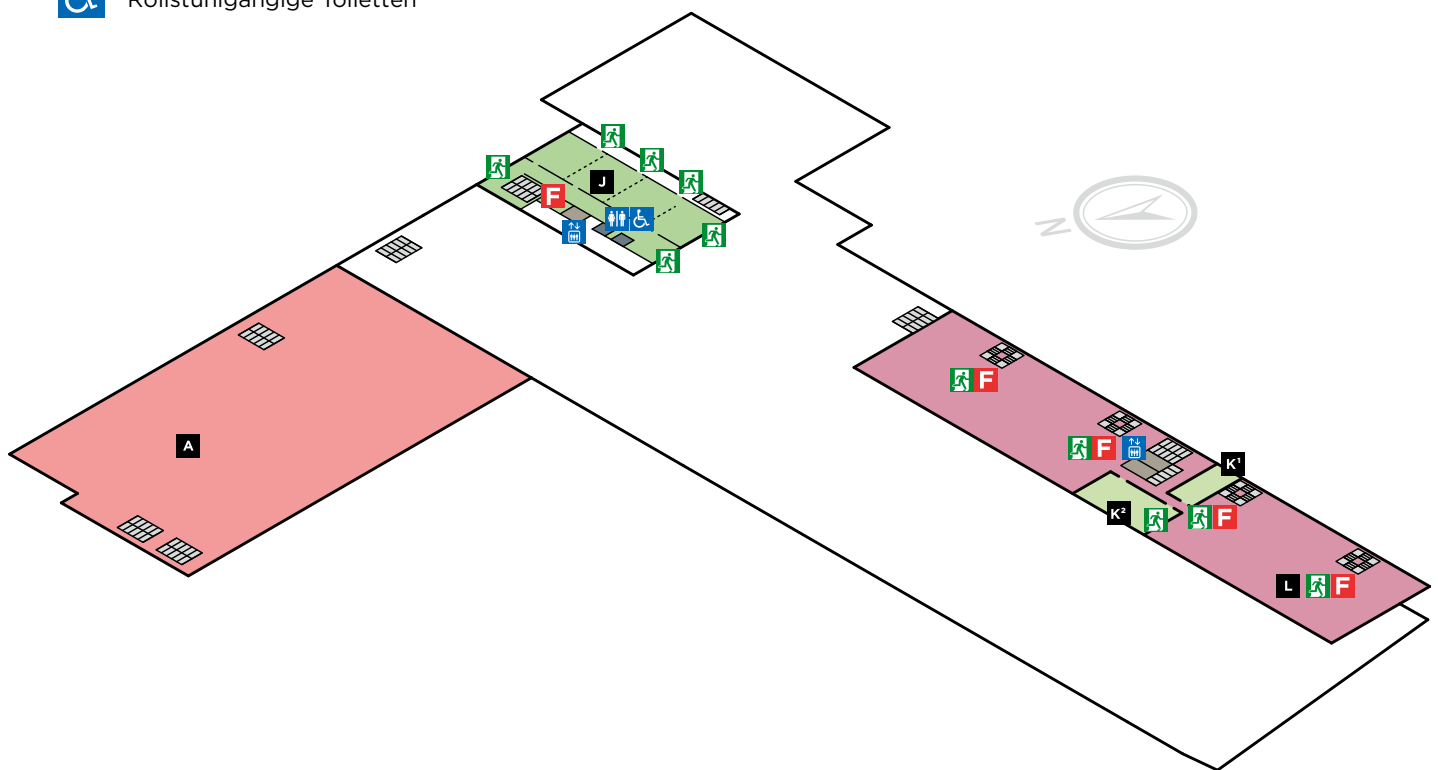
Personenaufzug



Toiletten



Rollstuhlgängige Toiletten



| | | | | | |
|----------------------|---|-------------------------------|-----------------------|-----------------------|-----------------------|
| A | Kinos 4+5 | | | | |
| J | Seminarräume Ampères 1-4 | 1 = 37 m ² | 2 = 33 m ² | 3 = 33 m ² | 4 = 29 m ² |
| K¹ | Seminarraum Watt 1 | 25 m ² - Tagesbüro | | | |
| K² | Seminarraum Watt 2 | 59 m ² | | | |
| L | Trafo Hotel: 45 Einzelzimmer + 36 Doppelzimmer | | | | |

3.OG STOCKWERKPLAN



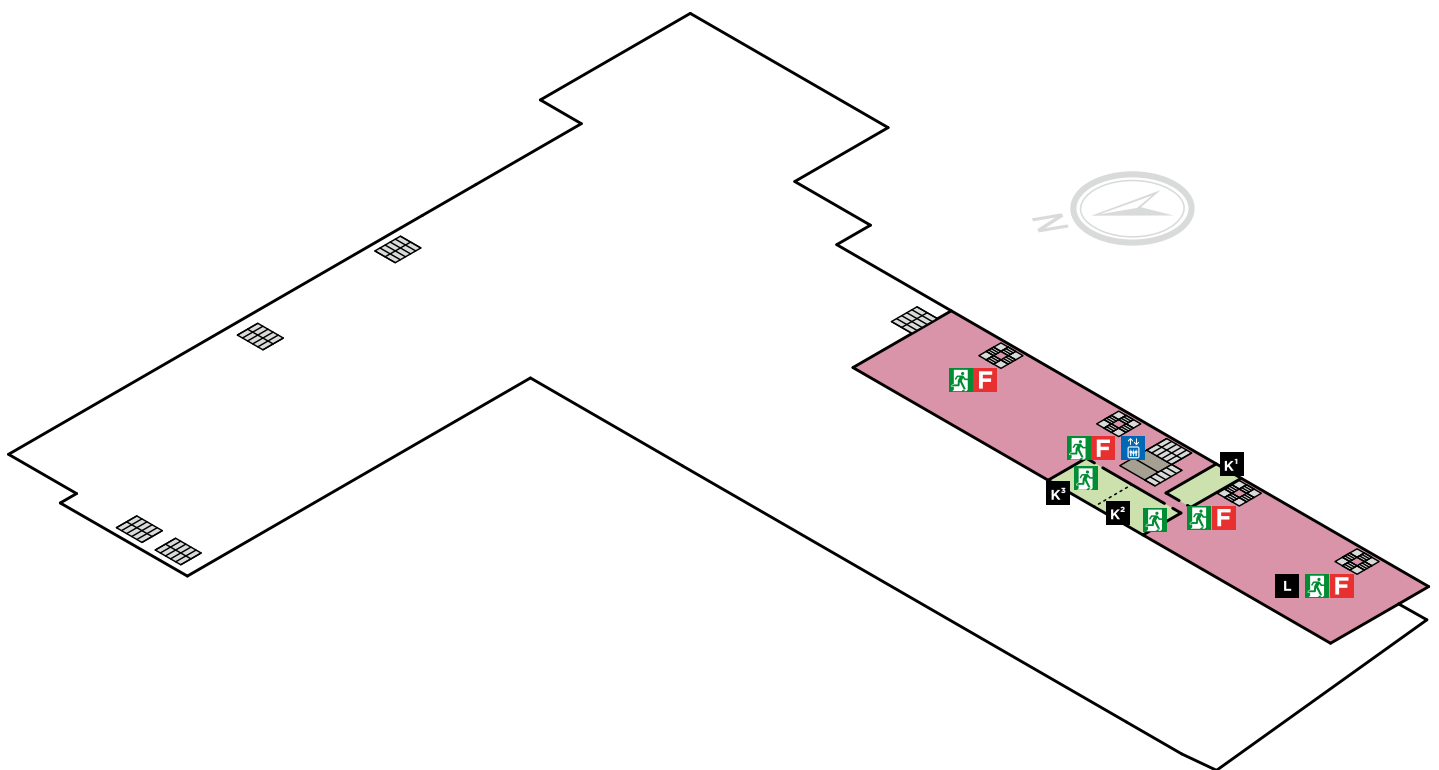
Löschposten



Notausgang



Personenaufzug



| | | |
|-----------|---|------------------------------|
| K¹ | Seminarraum Volt 1 | 25m² – Board Room |
| K² | Seminarraum Volt 2 | 39m² – mit Volt 3 verbindbar |
| K³ | Seminarraum Volt 3 | 39m² – mit Volt 2 verbindbar |
| L | Trafo Hotel: 45 Einzelzimmer + 36 Doppelzimmer | |

IMPRESSUM

Herausgeberin

Trafo Baden Betriebs AG
Brown Boveri Platz
5400 Baden
T +41 56 204 08 88
info@trafobaden.ch
www.trafobaden.ch

Texte

Daniel Tschudy
Hospitality-Journalist
info@tschudy.com

Konzept / Design

arbermedia GmbH
www.arbermedia.ch

Druck

Druckerei AG Suhr
www.drucksuhr.ch

© 2020
Trafo Baden Betriebs AG
Alle Rechte vorbehalten.

